

## FALTBARE EDELSTAHLCONTAINER

Dieser 1000 Liter-Container mit integriertem „Trichterboden“ ist in zwei unterschiedlichen Bodenneigungen erhältlich: als Typ LC mit 9° und als Typ LCM mit 19°.

Beide Typen verfügen über praxisorientierte Funktionen zur einfachen Handhabung und Arbeitserleichterung. Sie lassen sich problemlos durch eine Person aufbauen und zusammenlegen. Es befinden sich keine losen Teile am Container.



Alle Griffe und Verschlüsse sind arretiert und liegen innerhalb des Rahmens. Daraus ergibt sich eine hohe Arbeitssicherheit. Auf dem Deckel und an der Sicherheitsklappe der Entnahmestelle können Originalitätssiegel angebracht werden. Geteilte Frontseite zum einfachen Einlegen des Liners., Seriennummer zur Chargenverfolgung.





## Metano Ltd. Container System

### Technisches Datenblatt

#### LCM Spezifikation

- Konstruktion: galvanisierter Stahlrahmen
- Galvanisierte Federstahl-Seitenwände geklebt und genietet
- Deckel Rollengelagert
- Geeignet für Standard-Inliner
- Auslaß 2" - 3" mit integrierter C-Klemme
- Befüllung von oben oder unten

Dimensionen (mm):	1200 x 1000 x 1380
Volumen (l):	1000
Netto-Gewicht (kg):	205
Brutto-Gewicht (kg):	1705
Gefahrgut-Klasse:	keine
Max. spez. Produktschwere:	1.5
Max. Druck:	keiner
Test Druck:	keiner
Druckentlastung:	keine
Bodenneigung (Grad) :	19
Befüllt stapelbar (statisch):	4
Gefaltet stapelbar (statisch) :	9
Höhe gestapelt 2 volle Container (mm) :	2735
Rückhol-Verhältnis (gefaltet) :	3 : 1
Heizung	nicht Standard

#### Optionale Extras

- Stickstoff Einsatz während der Befüllung oder Entleerung, benötigt entsprechende Inliner sowie eine Zusatzöffnung im Deckel
- Aseptische Befüllungsmöglichkeiten



## Metano Ltd. Container System

### Technisches Datenblatt

#### LC Spezifikation

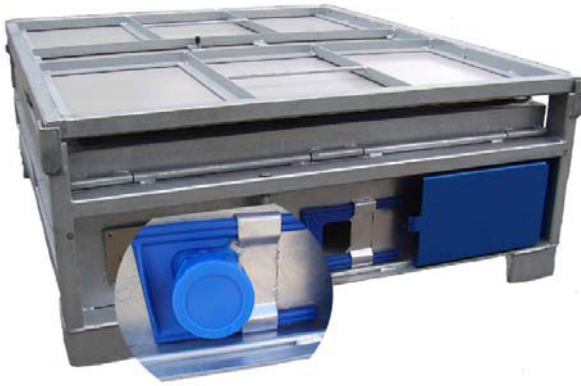
- Konstruktion: galvanisierter Stahlrahmen
- Galvanisierte Federstahl-Seitenwände geklebt und genietet
- Deckel Rollengelagert
- Geeignet für Standard-Inliner
- Auslaß 3" mit integrierter C-Klemme
- Befüllung von oben oder unten

Dimensionen (mm):	1200 x 1000 x 1200
Volumen (l):	1000
Netto-Gewicht (kg):	180
Brutto-Gewicht (kg):	168
Gefahrgut-Klasse:	keine
Max. spez. Produktschwere:	1.5
Max. Druck:	keiner
Test Druck:	keiner
Druckentlastung:	keine
Bodenneigung (Grad) :	7
Befüllt stapelbar (statisch):	4
Gefaltet stapelbar (statisch) :	12
Höhe gestapelt 2 volle Container (mm) :	2375
Rückhol-Verhältnis (gefaltet) :	5 : 1
Heizung	nicht Standard

#### Optionale Extras

- Stickstoff Einsatz während der Befüllung oder Entleerung, benötigt entsprechende Inliner sowie eine Zusatzöffnung im Deckel
- Aseptische Befüllungsmöglichkeiten

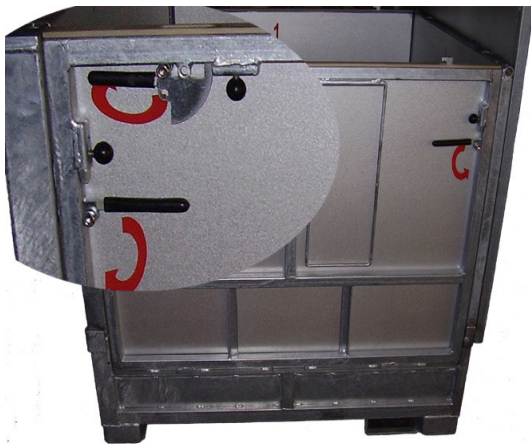
Am Container befinden sich keine losen Teile



Integrierter C-Clip zur Fixierung des Entnahme-Flansch



Innenliegende Griffe



**Bügel an den Seitenwänden zur einfachen Handhabung**



**Füllstandanzeiger / Abdeckung über Entnahmestelle / Typenschild mit Seriennummer**

